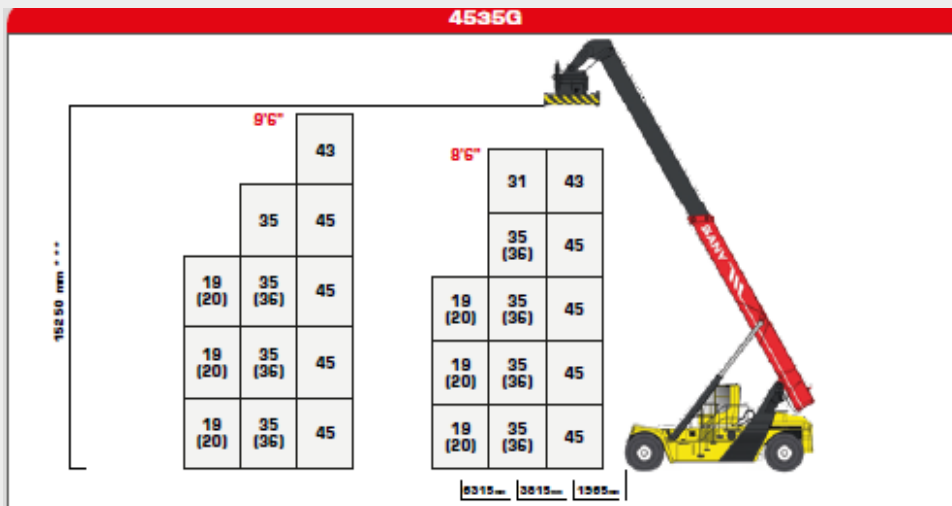
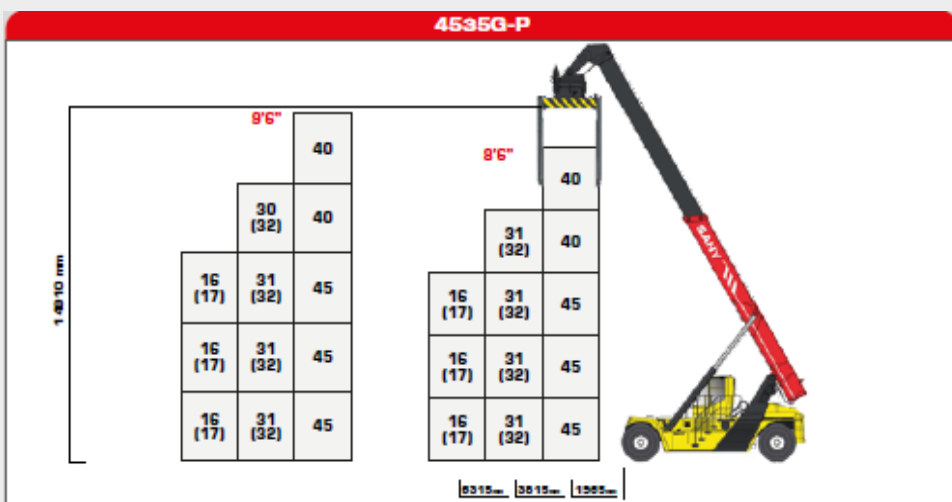


REACH STACKER G-CLASS 4535G-P

Valeurs entre parenthèses avec contrepoids sortis :



Reach Stacker G-Class avec specifications:





CHAINE CINEMATIQUE	
Modèle	4535G / 4535G-P
Moteur	Volvo TAD 1171VE
Niveau d'émission	Moteur EU tier IV
Puissance du moteur	265 kW at 1450 – 2100 1/min
Transmission	1785 at bei 1260 1/min
Nombre de vitesse	Dana HR36000
Caractéristiques de transmission	4 vers l'AV / 4 vers l'AR
Essieu avant	Régime moteur automatique, convertisseur de couple
Niveau sonore dans la cabine LpA	72 dB (A)
Niveau sonore en dehors de la cabine Lwa	104 dB (A)

POIDS AVEC SPREADER TOP-LIFT ELME 817 / SDJ450G		
	Unite	4535G
Poids de service avec Spreader ELME, à vide	Kg	79500
Poids de service avec Spreader SANY, à vide	Kg	78100
Charge par essieu avec Spreader vide (AV/AR)	Kg	37600 / 40500
Charge par essieu avec max. Charge en L1 (AV/AR)	Kg	101600 / 21500
Charge par essieu avec max. Charge en L2 (AV/AR)	Kg	101100 / 12000
Charge par essieu avec max. Charge en L3 (AV/AR)	Kg	87100 / 10000
PERFORMANCES		
Capacité de levage maximale	T	45
Hauteur d'empilement (nombre de conteneurs)		5
Vitesse de levage décharger / charger	m/s	0,42 / 0,22



Abaissement de la vitesse déchargement / chargement	M/s	0,5 / 0,4
Force de traction maximale	kN	300
Vitesse de conduite à vide / en charge	Km/h	25 / 18

POIDS AVEC SPREADER INTERMODAL ELME 857		
	Unite	4535G-P
Poids	Kg	83900
Charge par essieu avec Spreader vide (AV/AR)	Kg	42100 / 41800
Charge par essieu avec max. Charge en L1 (AV/AR)	Kg	107000 / 21900
Charge par essieu avec max. Charge en L2 (AV/AR)	Kg	102000 / 12900
Charge par essieu avec max. Charge en L3 (AV/AR)	kg	89900 / 10000
PERFORMANCES		
Capacité de levage maximale	T	45
Hauteur d'empilement (nombre de conteneurs)		5
Vitesse de levage décharger / charger	m/s	0,4 / 0,2
Abaissement de la vitesse déchargement / chargement	m/s	0,5 / 0,4
Force de traction maximale	kN	300
Vitesse de conduite à vide / en charge	Km/h	25 / 18
Pente à vide / en charge	%	37 / 23

DIMENSIONS			
	Modèle		4535G / 4535G-P
L1/11	Longueur totale	Mm	11960
Y	Empattement	Mm	6500
H2	Hauteur (incluant gyrophare)	Mm	4880
M2	Garde au sol	Mm	350
H6	Hauteur de la cabine	Mm	3880
H7	Hauteur du siège	Mm	2606
B3	Largeur globale	Mm	6042-12175
B10	Largeur de voie avant	Mm	3033
B11	Largeur de voie arrière	Mm	2790
B1	Largeur essieu avant	Mm	4190
B2	Largeur essieu arrière	Mm	3310
Wb	Rayon de braquage extérieur	Mm	8947
R1	Rayon de braquage intérieur	Mm	1300
	Largeur avec un conteneur de 20'	Mm	11600
	Largeur avec un conteneur de 40'	Mm	13600
	Hauteur de levage avec spreader SANY	Mm	15250
	Hauteur de levage avec spreader ELME	Mm	15100
	Hauteur de levage avec spreader intermodal	Mm	14910
	Angle de la flèche	°	0-58
	Déplacement latéral Spreader	Mm	-800 / +800
	Angle de rotation du spreader	°	-105 / +195
	Mécanique Pile Slope	°	-2 / +2
	Taille des pneus		18.00x33
	Course, déplacement cabine	Mm	2700
	Volume réservoir de carburant	L	520
	Réservoir AdBlue	l	45

