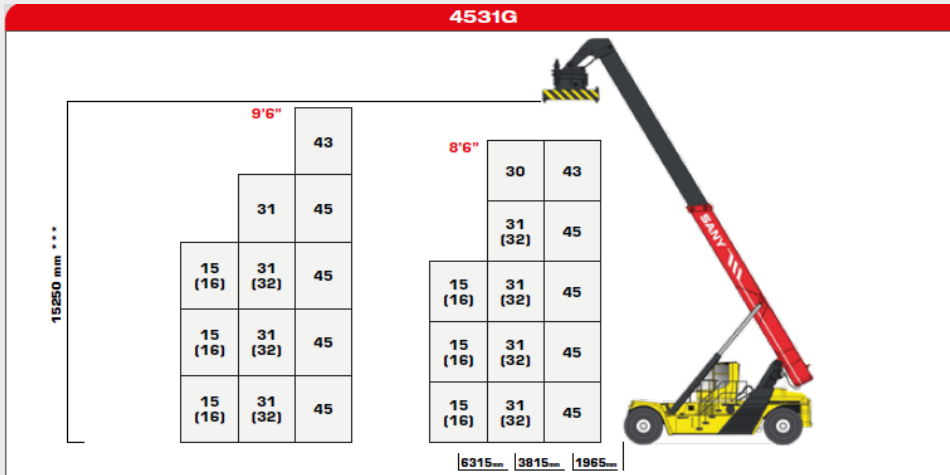
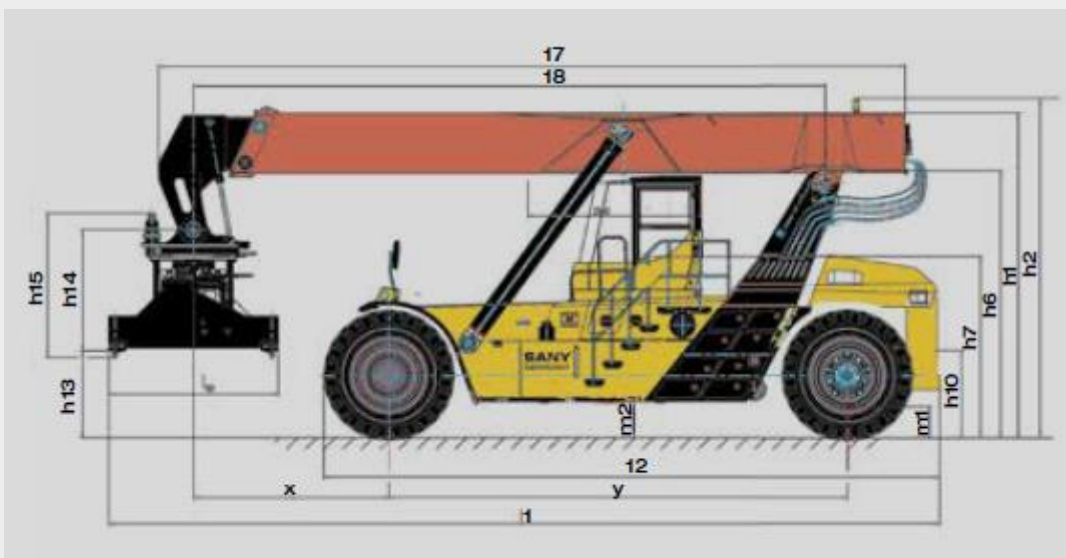
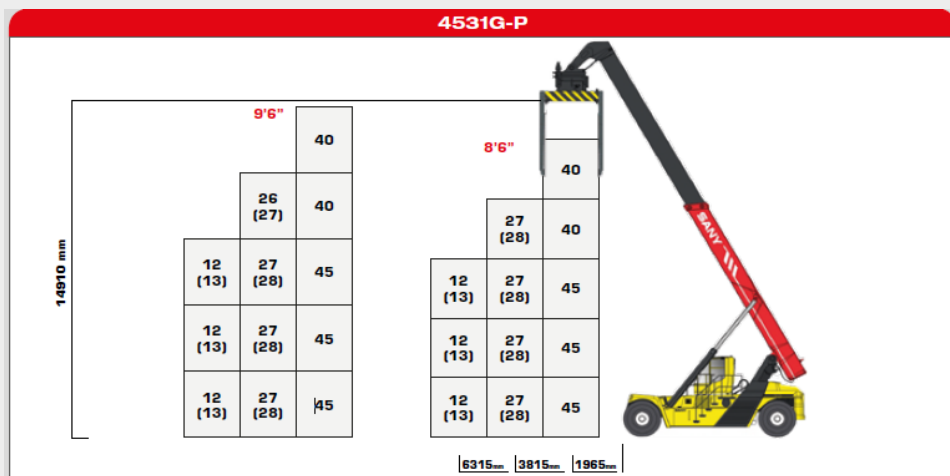


REACH STACKER G-CLASS 4531G-P

Valeurs entre parenthèses avec contrepoids sortis :



Reach Stacker G-Class avec specifications:





CHAINE CINEMATIQUE	
Modèle	4531G / 4531G-P
Moteur	Volvo TAD 1171VE
Niveau d'émission	Moteur EU tier IV
Puissance du moteur	265 kW at 1450 – 2100 1/min
Transmission	1785 at bei 1260 1/min
Nombre de vitesse	Dana HR36000
Caractéristiques de transmission	4 vers l'AV / 4 vers l'AR
Essieu avant	Régime moteur automatique, convertisseur de couple
Niveau sonore dans la cabine LpA	72 dB (A)
Niveau sonore en dehors de la cabine Lwa	104 dB (A)

POIDS AVEC SPREADER TOP-LIFT ELME 817 / SDJ450G		
	Unite	4531G
Poids de service avec Spreader ELME, à vide	Kg	75500
Poids de service avec Spreader SANY, à vide	Kg	74100
Charge par essieu avec Spreader vide (AV/AR)	Kg	36526 / 37574
Charge par essieu avec max. Charge en L1 (AV/AR)	Kg	103500 / 15600
Charge par essieu avec max. Charge en L2 (AV/AR)	Kg	96300 / 880
Charge par essieu avec max. Charge en L3 (AV/AR)	Kg	80700 / 8400
PERFORMANCES		
Capacité de levage maximale	T	45
Hauteur d'empilement (nombre de conteneurs)		5
Vitesse de levage décharger / charger	m/s	0,42 / 0,22
Abaissement de la vitesse déchargement / chargement	M/s	0,5 / 0,4
Force de traction maximale	kN	335
Vitesse de conduite à vide / en charge	Km/h	25 / 21



POIDS AVEC SPREADER INTERMODAL ELME 857		
	Unite	4531G-P
Poids	Kg	78650
Charge par essieu avec Spreader vide (AV/AR)	Kg	43600 / 35050
Charge par essieu avec max. Charge en L1 (AV/AR)	Kg	110000 / 13650
Charge par essieu avec max. Charge en L2 (AV/AR)	Kg	83200 / 22450
Charge par essieu avec max. Charge en L3 (AV/AR)	kg	81600 / 8050
PERFORMANCES		
Capacité de levage maximale	T	45
Hauteur d'empilement (nombre de conteneurs)		5
Vitesse de levage décharger / charger	m/s	0,4 / 0,2
Abaissement de la vitesse déchargement / chargement	m/s	0,5 / 0,4
Force de traction maximale	kN	335
Vitesse de conduite à vide / en charge	Km/h	25 / 21
Pente à vide / en charge	%	38 / 27

DIMENSIONS			
	Modèle		7531G / 4531G-P
L1/11	Longueur totale	Mm	11340
Y	Empattement	Mm	6000
H2	Hauteur (incluant gyrophare)	Mm	4770
M2	Garde au sol	Mm	300
H6	Hauteur de la cabine	Mm	3780
H7	Hauteur du siège	Mm	2504
B3	Largeur globale	Mm	1642-12175
B10	Largeur de voie avant	Mm	3033
B11	Largeur de voie arrière	Mm	2790
B1	Largeur essieu avant	Mm	4190
B2	Largeur essieu arrière	Mm	3310
Wb	Rayon de braquage extérieur	Mm	8285
R1	Rayon de braquage intérieur	Mm	1200
	Largeur avec un conteneur de 20'	Mm	11300
	Largeur avec un conteneur de 40'	Mm	13600
	Hauteur de levage avec spreader SANY	Mm	15250
	Hauteur de levage avec spreader ELME	Mm	15100
	Hauteur de levage avec spreader intermodal	Mm	14910
	Angle de la flèche	°	0-60
	Déplacement latéral Spreader	Mm	-800 / +800
	Angle de rotation du spreader	°	-105 / +195
	Mécanique Pile Slope	°	-2 / +2
	Taille des pneus		18.00x25
	Course, déplacement cabine	Mm	2500
	Volume réservoir de carburant	L	520
	Réservoir AdBlue	l	45